



ナノメンテSB工法のご紹介

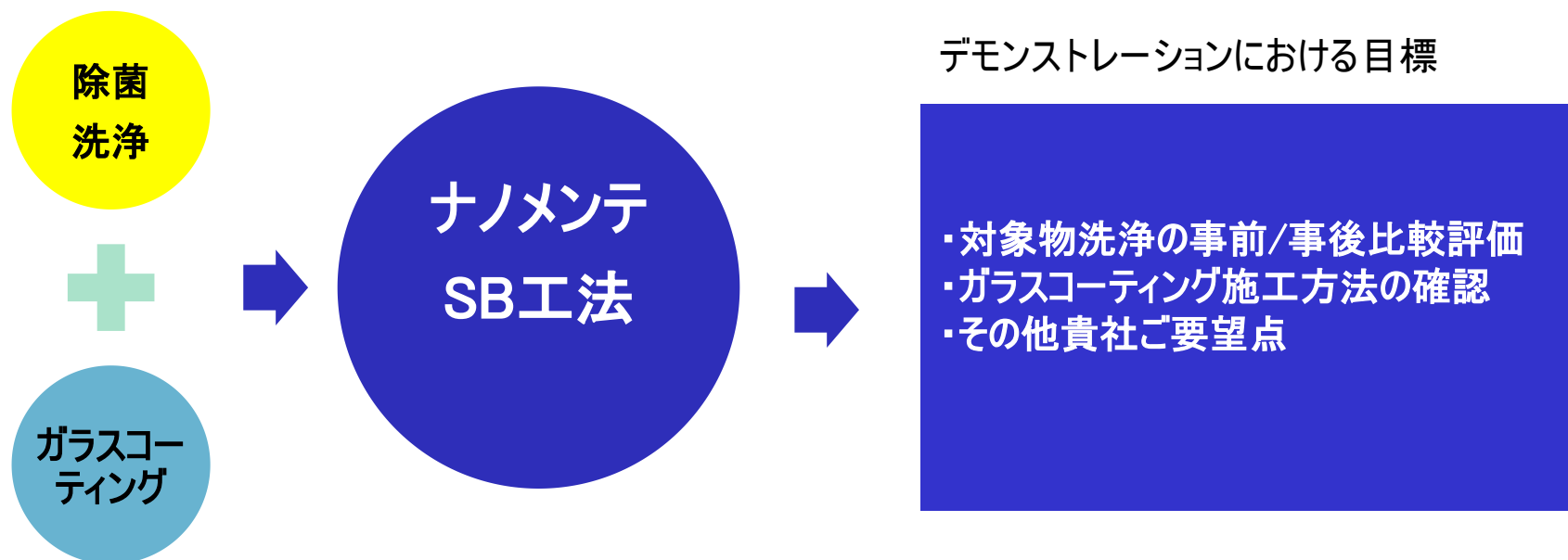


弊社独自技術ナノメンテSB工法に関するご説明の機会を賜り有難うございます。さて、清掃施工に対する弊社技術の特長をご理解頂くために以下の通りご提案申し上げます。

弊社ナノメンテナンスは一般水道水よりガラスイオン水を生成しコーティングする、環境負荷の低減とメンテナンス性に優れた技術ですが、その前処理として完全なる清掃がいずれの場合も重要と考えています。

弊社ではこの完全なる清掃とガラスコーティングを組み合わせることでナノメンテSB工法として様々な汚れ、カビ、及び雑菌類を菌核から除菌した後、ガラスコーティングする事により施工対象のメンテナンスを容易にしています。

勿論、従来からの貴社清掃施工法との組み合わせも可能です。今回のご説明の機会に是非弊社工法の実力もご検討頂ければと思います。本資料添付のSB工法に関する資料をご参照頂き、評価対象とする汚れの種類やガラスコーティング施工法に関するデモンストラクションを希望致します。ご検討の程、宜しくお願い申し上げます。



- ※ 汚れ評価対象物は事前に貴社にてご決定下さい。
(詳細はSB工法溶剤種類と用途一覧をご参照下さい)
デモンストレーション日程は別途お打合せ時にご相談させて下さい。
デモンストレーション評価チェック表をお持ちの場合は事前にご提示をお願いします。

1、ナノメンテSB工法とは？

- ① ビル・建物内外のカビ・汚れをブラシでこすり落とさず、壁・木材等の材料内部に特殊洗浄剤を浸透させて、カビを殺し、根元から分解し取り除き、根絶させる方法です。
- ② 除菌洗浄後ナノ水によるガラスコーティングにより防カビ対策を施し美観を維持します。
- ③ 建物を傷つけたり塗装を変色させたり、素材（木材等）を痛めることなく復元させます。

2、ナノメンテSB工法の優れた特徴

- ① 工事が簡単、スピーディ
特殊洗浄剤を直接部位に吹き付け浸透させ、汚れの元を浮き出させて洗い落としながら除菌、ナノ水によるガラスコーティングにより防カビ対策を処置。 少人数でスピーディーに処理。
- ② 足場が不要
従来の大掛かりな足場は不要で、中規模程度のビル、マンションであれば、高所作業車を利用。
- ③ 長期間、効果が持続
防カビの最大のポイントである根元から分解する事に加え除菌、防カビ対策処置を行う事により効果を維持。
- ④ 人体にも自然にも安全安心
薬品成分は、防カビ剤の例では食品添加物に使用されている同等のものを使用。 よって人体や動植物に安全。

3、施行対象素材・施工対象物

対象素材	コンクリート・ブロック・レンガ・モルタル プラスチック・ジプトーン・鏡・金属面・木材 石材・塗装面・クロス・ゴム等
対象物	ビル、マンション内、外壁・一般住宅・病院 ホテル・食品工場・温泉・店舗・公共施設 浴室・台所・厨房・トイレ・看板・空調設備

ナノメンテSB工法 施工使用液剤 一覧表

	洗剤名	液性	取扱用途
1	ナノメンテSB-44 (ソーラーセル汚れ)	弱酸性	ソーラーセルの専用洗浄
2	ナノメンテSB-55 (カビ除去用)	アルカリ性	除菌洗剤 建物内外全般の除カビ 藻類除去 クロス、塗装面のたばこのヤニ汚れ
3	ナノメンテSB-66 (石材汚れ)	酸性	サビ染み落とし、雨染み・煤煙、エフロ木のアク、トイレの陶器 ガラス・鏡の鱗状斑点
4	ナノメンテSB-77 (木材・汚れ)	アルカリ性	木部のカビ落とし 木部の日焼け落とし 松、檜等のアオ取り
5	ナノメンテSB-88 (油汚れ)	アルカリ性	建物全般の油汚れ(換気扇フード等) 重油・鉱物油汚れ(シャツタ油) サッシ・床の汚れ(靴・自転車跡等)
6	ナノメンテSB-99 マルチ(全般向け)	アルカリ性	油汚れ全般・カビ・ヤニ全般・サッシ汚れ テント・クロス・除菌洗剤

①水道水より30~50の集合体からなる水分子クラスターが特殊セラミックスへ流水します。

水分子クラスター(集合体)



②水が天然鉱石より形成された特殊セラミックと接触することによりマイクスイオン水(電荷水)に変化します。

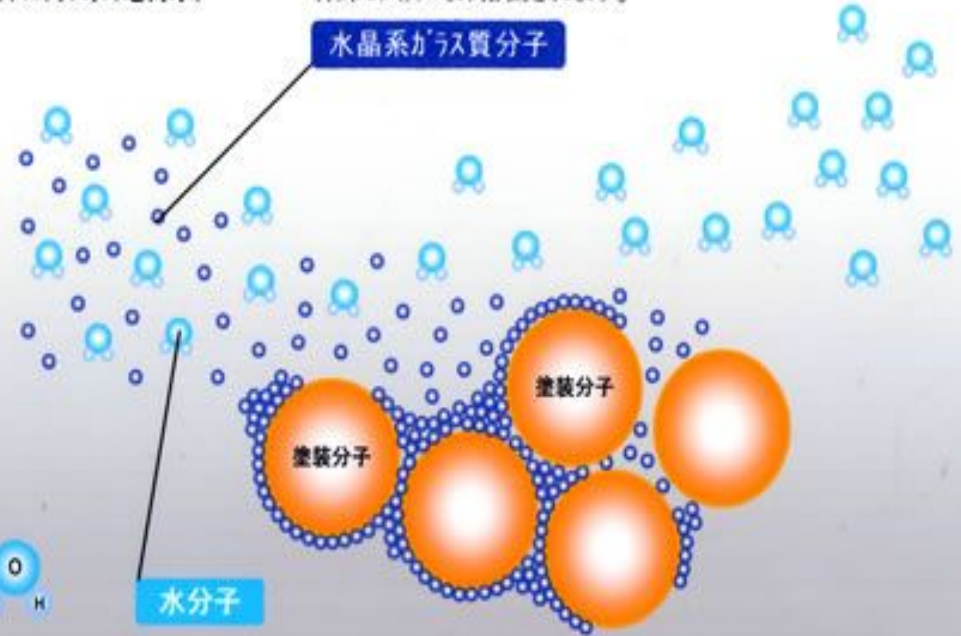
特殊セラミック



水分子

③電荷をもった水晶系ガラス質成分が特殊セラミックスより溶出されます。

水晶系ガラス質分子



④特殊セラミックスと接触し水分子クラスターが分離します。

⑤電荷をもった水晶系ガラス質分子が塗装分子の間まで浸透し電気化学反応(電気メッキ)の原理で、天然鉱石成分である無機質100%の被膜を形成します。

ナノメンテコーティング水はコーティング水発生機により製造します。



【外形寸法/W : :560mm, D : 350m, H : 460mm, 重量 : 23Kg 】

ナノメンテコーティング水は発生機より取り出して20分の効力があります。
従い循環水を使用する場合は効力を維持しますが、取り出したナノ水は
20分以上経過すると普通の水に戻ります。

実際の施工例

タイル外壁施工前



施工後



厨房施工前



施工後



木製門扉施工前



施工後



各分野での豊富な実績

- 自動車（自家用車、産業用車両）
- 私鉄車両
- ビル床、外壁清掃
- 施設塀
- 球技場施設
- 自動販売機
- ビル床、外壁清掃
- 看板・案内板清掃
- 太陽光パネル



お問合せ



担当：

<http://www.systembrain.cc>

東京都新宿区西新宿3-7-1 新宿パークタワーN30

TEL 03-5326-3435 FAX 03-6800-7772



ナノメンテSB工法説明書

- 目 次 -

1. ナノメンテ SB 工法説明
2. SB工法の効果
3. SB 洗浄剤開発の意図
4. SB 洗浄剤製品一覧表
5. 洗浄剤の安全性について
6. ナノメンテ、コーティング水の原理
7. ナノメンテ、コーティング機
8. ナノメンテ、コーティング機作業手順
9. 標準的な作業手順および注意事項
10. 洗浄作業道具
11. ナノメンテ SB 工法施工例



株式会社 システムブレイン

【本社】 〒163-1030 東京都新宿区西新宿 3-7-1 新宿パークタワー N30 階

TEL 03-5326-3435 FAX 03-6800-7772

<http://www.systembrain.cc>

【テクニカルセンター】 〒350-1305 埼玉県狭山市入間川 2-32-8

TEL 04-2936-6040 FAX 04-2968-6807

2022年8月1日

ナノメンテは株式会社システムブレインの商標登録です。

1. ナノメンテ SB 工法説明

ナノメンテ SB 工法は、新規開発した特殊洗浄剤(SB 洗浄剤)により今まで除去が困難であったカビ工業系油や・ヤニ・木部の灰汁・外壁・タイル等の汚れ、金属のサビ等の汚れを分解する洗浄施工と、ナノメンテ水による特殊ガラスコーティングを行う事により、従来の洗浄方法のコストダウンとメンテナンスの軽減を図った、画期的な洗浄コーティング施工法です。

(ナノメンテ SB 工法の洗浄剤を当社は SB 洗浄剤と呼称)



2. ナノメンテ SB 工法の効果

- ①ビル・建物内外のカビ・汚れを根元から分解し防菌・防カビ・効果で長期間美観を維持効果が持続する。
- ②除カビ殺菌剤や漂白剤を使用し、ブラシなどでこすり落とす方法ではなく、壁や木材等の材の内部に SB 洗浄剤を浸透させてカビを殺し、元から取り除きます。
- ③建物・建材等をキズつけたり塗装を変色させたり、木材をいためることなく復元させます。
- ④上記、洗浄にナノメンテ水(ガラスコーティング水)をコーティングする事によって、美観の維持・汚れ落としが容易くなり、メンテナンス費用の軽減に寄与します。
- ⑤専用洗剤でありながら取り扱い方法は一般家庭用洗剤に準じており、廃液の処理が簡単で人にも自然環境にもやさしい洗浄剤とコーティング剤であり、施工者の安心・安全を守ります。

3. SB 洗浄剤開発の意図

①カビの実態について

カビは様々な影響を人体や家に残します。カビなどの微生物は、地球の浄化作用・医薬品・発酵食品の製造など、人間と深い関わりを持ってきました。しかしながら、微生物は人間にとって敵でもあり、自由に野放しに出来ないのが事実です。そこで当社は洗浄剤の中心をカビ対策とし、他の汚れ対策と共にラインアップを図りました。

②カビの食品への影響

食品中に微生物が繁殖し、その作用によって食品の成分が変化し、色・味・硬さなど本来の性質を失って悪臭を放ち、あるいは毒物を生成して食べられなくなる現象を腐敗と言います。カビが生産するカビの毒は(マイコトキシン)真菌中毒症の原因となるため慎重な取扱いが必要です。

③カビの建物に対する影響

カビなどの微生物の作用で、各種材料が変質・劣化・分解・崩壊を生じ、機能を失う現象“微生物災害”といいます。住宅の中では浴室・塗り壁・タイル目地・タンスの裏側・押入れの中・クロスなど、ありとあらゆる場所にカビが発生します。このように、カビをはじめとする微生物は、あらゆる材料に発生・繁殖し様々な災害をもたらします。

④カビの人体への影響

(真菌感染症)

カビが皮膚から進入して病変を起こす表在性(水虫・タムシなど)のものと、呼吸や経口で体内に侵入して障害を及ぼす深在性のものがあります。

(真菌三大症:アスペルギルス症・カンジタ症・クリプトコッカス症など)

(日和見感染)

体力が低下している人が健康な時・普段は感染しないような弱い毒や菌が人の免疫不全に乗じて増殖して発病する事。

(院内感染)

一般に病院に入院中に感染する事。(MRSA など)真菌アレルギー症 空中真菌の孢子や代謝物がアレルギーとなり気管支喘息・蕁麻疹・鼻炎・結膜炎・アトピー性皮膚炎・胃腸炎などのアレルギー疾患。

(真菌中毒症)

カビが食品に増殖してカビ毒を作り出し食中毒を起こす。中には発癌性の物もある。

4.SB 洗浄剤製品一覧表

	洗浄剤名	液 性	取 扱 用 途
1	ナノメンテSB-44 A (ソーラセル汚れ)	アルカリ性	ソーラセルの専用洗浄
2	ナノメンテSB-44 C (ソーラセル汚れ)	酸性	ソーラセルの専用洗浄、特に落ちにくい鉄粉や煤煙等の汚れ落としに最適
3	ナノメンテSB-44 M (ソーラセル汚れ)	中性	ソーラセルの専用洗浄
4	ナノメンテSB-55 (カビ除去用)	アルカリ性	除菌洗浄剤 建物内外全般の除カビ、藻類除去 クロス、塗装面のたばこのヤニ汚れ
5	ナノメンテSB-66 (石材汚れ)	酸性	サビ染み落とし、雨染み・煤煙、 エフロ木のアク、トイレの陶器、ガラス・鏡の鱗状斑点
6	ナノメンテSB-77 (木材・汚れ)	アルカリ性	木部のカビ落とし 木部の日焼け落とし、松、檜等のアオ取り
7	ナノメンテSB-88 (油汚れ)	アルカリ性	建物全般の油汚れ(換気扇フード等) 重油・鉱物油汚れ(シャッタ油)、サッシ・床の汚れ(靴・自転車跡等)
8	ナノメンテSB-99 マルチ(全般向け)	アルカリ性	油汚れ全般・カビ・ヤニ全般・サッシ汚れ テント・クロス・除菌洗浄剤

5.洗浄剤の安全性について

(1)ナノメンテSB-55(カビ除去用)

主成分の次亜塩素酸ナトリウムは一般的に野菜などの洗浄及びおしぼりの殺菌に使われる食品添加物のものを使用。液剤中の水酸化ナトリウム(食品添加物)は助剤として使用しており刺激性などの心配は有りません。効果は市販の大手メーカーの除カビ剤と違い、漂白もしくはカビの孢子・菌糸のみを除去するのではなく、カビの菌核までを分解するもので次回のカビの発生が長期化されます。

(2)ナノメンSB-66(石材汚れ)

主成分のフッ化水素ナトリウムはフッ化水素単体では劇物扱いとなりますがナトリウム化する事により劇毒物該当物質では無くなります。しかし高濃度での使用した場合や酸性という性質上排水や動植物への影響は有ります。

(3)ナノメンテSB-77(木材・汚れ)

主成分は次亜塩素酸ナトリウムでナノメンテSB-55液と同様に安全性に問題はありません。

(4)ナノメンテSB-88(油汚れ)

主成分の界面活性剤は食品工場などで手洗いに使用されているものを使用しております。リンや油分を使用していないために人体や排水等に影響はほとんど有りません。

(5)ナノメンテSB-99マルチ(一般洗浄用)

主成分及び安全性はナノメンテSB-55液とナノメンテSB-88液に準じます。

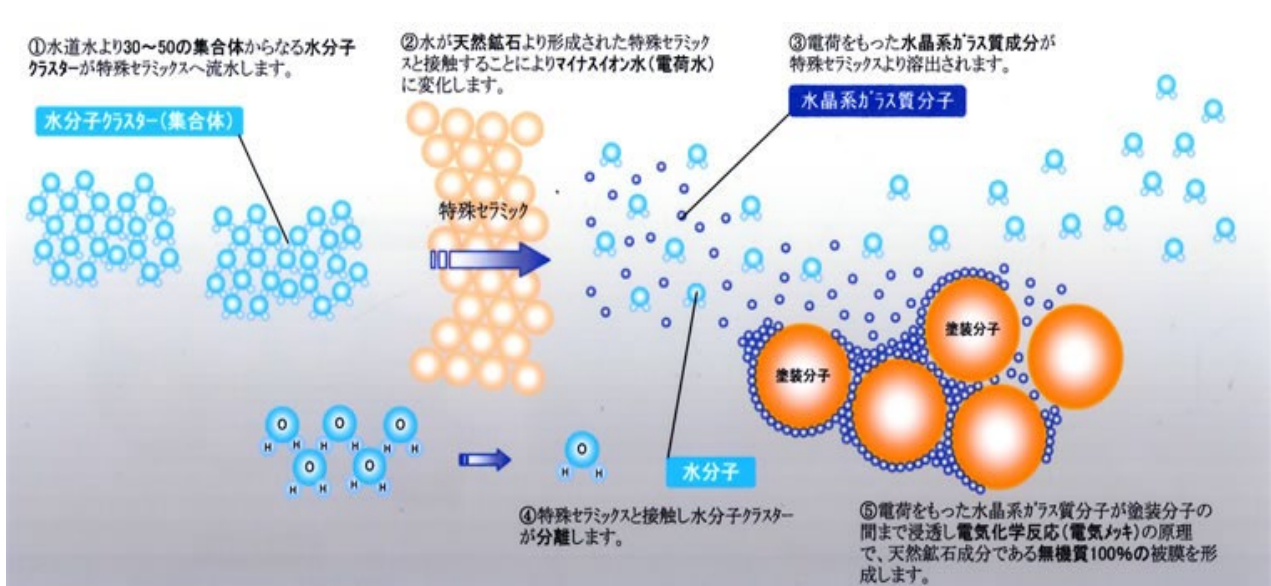
※ 全液剤の毒性試験(重金属等)の結果、毒物などは検出されませんでした。

※ 主成分の毒性についてはMSDSに記載しています。

6.ナノメンテ・コーティング水の原理

(1)ナノメンテ・コーティングは天然鉱石(特殊セラミック)を含む装置に水を通すことにより、高純度石英系ガラスの分子がナノレベルで溶け込んだセラミックイオン水を生成し、その水を塗布するだけでガラス被膜形成ができるコーティング技術です。

(2)対象分子に電気化学反応で結合させ無機質の被膜を形成する「ERP テクノロジー」により、ナノメートルレベルのガラス分子が対象分子間まで反応し、対象分子と結合。ガラス質特有の性質をもたらします。



* 図はナノシャインにおけるナノ水生成の原理

7. ナノメンテコーティング機（形式：SB-118）

(1) ナノメンテコーティング水はコーティング水発生機により製造します。



【外形寸法/W : 560mm, D : 350mm, H : 460mm, 重量 : 23Kg】

(2) ナノメンテコーティング水は発生機より取り出して 20 分の効力があります。従い循環水を使用する場合は効力を維持するが、取り出したナノ水は 20 分以上経過すると普通の水に戻ります。

8. ナノメンテコーティング機作業手順

(1) 本体に水道水を入れる

(2) 赤い点線の位置まで水を溜める。

* 電源に接続し事前にスイッチは必ず OFF にすること



(3) 電源を ON にしてから最低 5 分間待つ、その後シリカ水が形成される



(4) 作業終了後は電源を切り排水する

(5) セラミックスが寿命になった場合 (50,000L) は内部のシリンダー交換が必要です。交換の際はまず当社にご相談ください。

9. ナノメンテ SB 工法の作業手順および注意事項

- (1) ナノメンテ SB 洗浄作業標準に従い洗浄作業を行う。
- (2) 作業にはゴム手袋、防護メガネ、防護マスクは必ず着用する事。
(洗剤は一般洗浄剤と同程度であり人体への影響は少ないが、個人差により皮膚の炎症等が発症する可能性がある)
- (3) 酸性性の洗浄剤(SB-66)は他の洗浄剤と絶対に混ぜない。また他の洗浄剤を使用した後は完全に乾燥しないうちに塗布しない事。同様に混合を防ぐ為洗浄剤機種ごとにハケ、ブラシ等の用具は分ける。
(アルカリ性洗剤+酸性洗剤=塩素ガス ⇒有害)
- (4) 洗浄終了後ナノメンテコーティング水を手順に従い準備して施工面に万遍なく塗布する。
- (5) 施工面のナノメンテコーティング水を乾燥させる。塗布および乾燥は2~3回繰り返す。

10. 洗浄作業道具



(1) 道具名称

- ① 手缶 ② 刷毛(化学繊維 100%) ③ スクレーパー ④ ブラシ(化学繊維 100%)
- ⑤ スクレーパー ⑥ スポンジ ⑦ メラミンスポンジ ⑧防護メガネ ⑨ 防護マスク
- ⑩ スコッチブライト ⑪ 軍手 ⑫ ゴム手袋 ⑬ ウェス

(2) 推奨施工用具

養生シート マスキングテープ マスカー 噴霧器 高圧洗浄器

(3) 注意事項

- ① 刷毛・ブラシは化学繊維 100%のものを使用すること。
- ② 刷毛・手缶は各液剤ごとに用意。
(アルカリ性の液剤を使用した刷毛で、酸性の液剤を使用すると化学反応する恐れがあります。)

11. ナノメンテ SB 工法施工例

① SB-55 カビの除去

・要壁 カビ除去・除菌



・壁(クロス) カビ除去・除菌



・ジブトーン天井 カビ除去・除菌



②SB-88 油汚れ除去

・室外機 油除去・除菌洗浄



こちらの施工では噴霧して水洗いのみで擦っておりません。

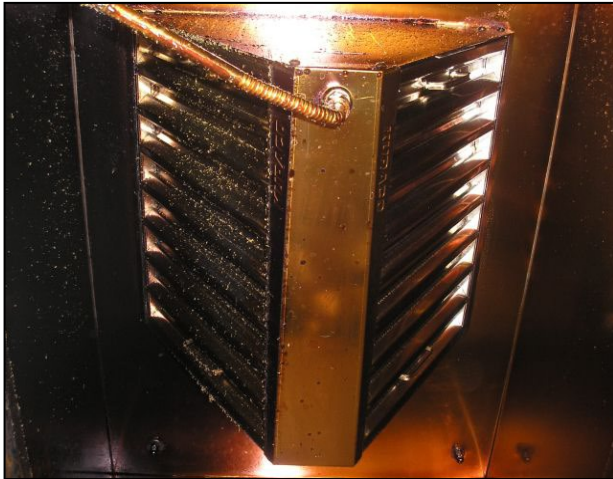
・換気扇の排気ダクト 油除去



・フライヤー 焦げ付き除去・除菌



・グラスフィルター 油除去・除菌



・お好み焼き 鉄板受け 油除去・除菌洗浄



③SB-66 石材汚れ

・浴槽タイル 錆び除去・除菌洗浄



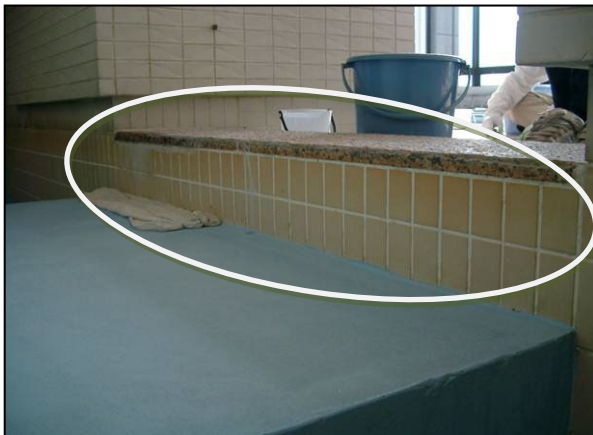
・浴槽タイル 錆び除去・除菌洗浄



・御影石 カルキ除去・除菌洗浄



・プール消毒槽 上り 除菌洗浄

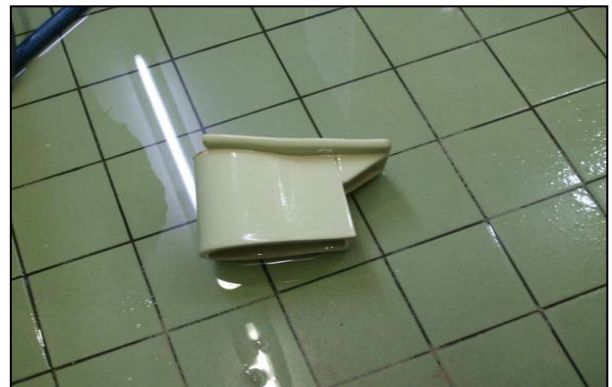


・鏡 輪状斑点除去・除菌洗淨



・小便器 尿石除去・除菌洗淨

(1)



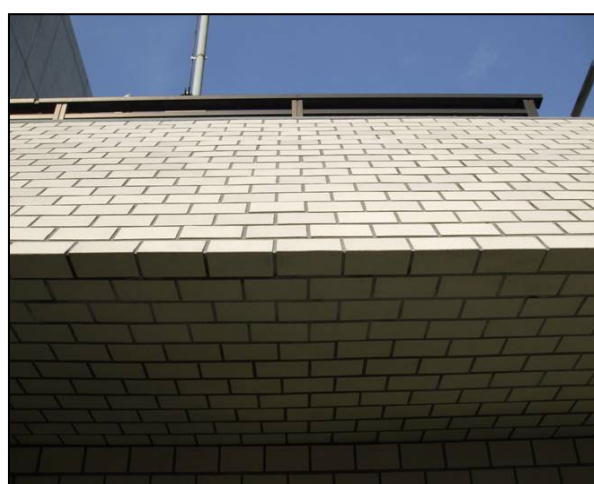
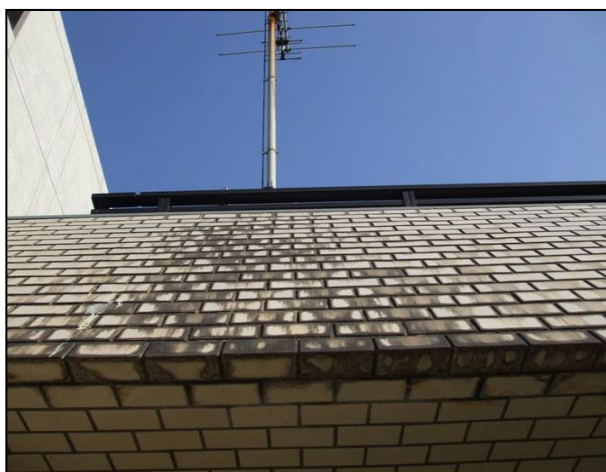
(2)



・タイル外壁 汚ダレ除去・除菌洗浄



・タイル外壁 カルキ・エフロ除去・除菌洗浄

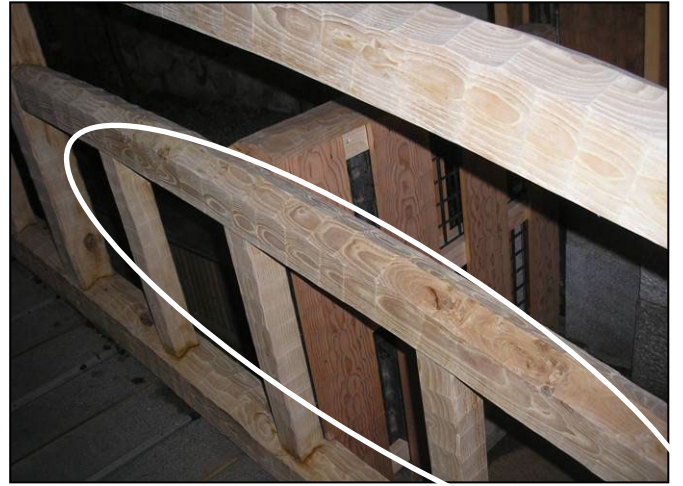


④ナノメンテ SB-77 木材汚れの除去

・門扉 除菌洗浄



・欄干 手すり 徐カビ・除菌洗淨



・檜浴槽 徐カビ・除菌洗淨



⑤ナノメンテ SB-99 一般洗淨

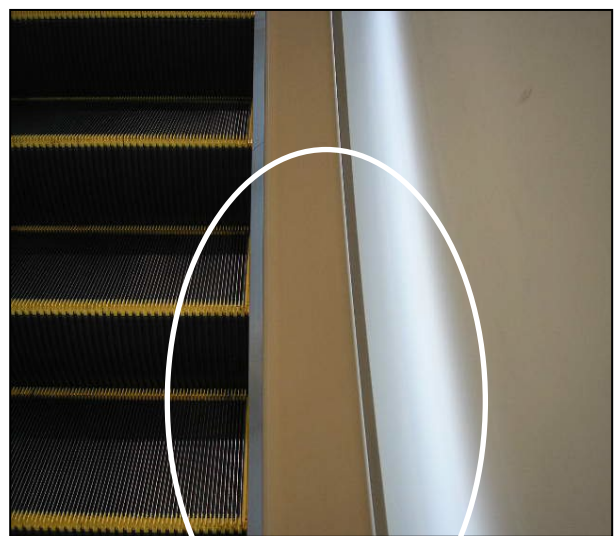
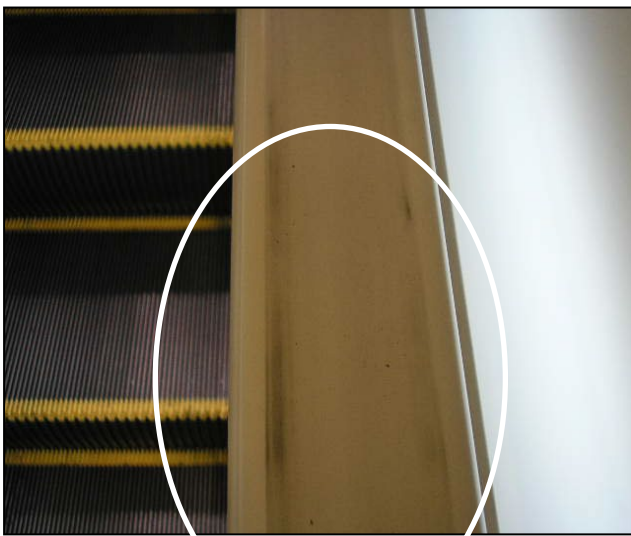
・レンジフード内 油除去・除菌洗淨



・外壁パネル面 汚ダレ除去・除菌洗浄



・大手デパート エスカレーターベルト 除菌洗浄



宿泊施設など

帝国ホテル

トリニティ横須賀ホテル

旅庵 花月

横浜グラウンド

インターコンチネンタルホテル

強羅花壇

成田エアポートレストハウス

プールエフロ除去 除菌洗浄

ロビー大理石・床 除菌洗浄

浴室・檜浴槽・たいこ橋 除菌洗浄

厨房・休息室他 除菌洗浄

木製浴槽・石製浴槽サビ染み 除菌洗浄

エレベーターホール天井 除菌洗浄

飲食店など

ファーストキッチン

サイゼリヤ

日立社員食堂

厨房 油除去・除菌洗浄

トイレ他 除菌洗浄

厨房 油除去・除菌洗浄

公共施設など

鶴川厚生病院

慶應大学病院

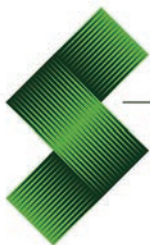
病室・廊下・天井 除菌洗浄

病室内洗面台 除菌洗浄

神奈川県警察	製氷機 除カビ・除菌洗浄
高尾幼稚園	ガラス壁面 除菌洗浄・光触媒
茂原市 長生合同庁舎	床洗浄・ガラス洗浄
新橋駅	本屋外壁・ガラス 除菌洗浄
西熱海老人ホーム	浴室 サビ除去・除菌洗浄
湯けむりの里・湯けむりの庄	浴室床石・厨房・エアコン・お食事処 除菌洗浄
相模大野学生寮	室内・浴室・トイレ・キッチン 除菌洗浄
白峰寺	階段・エントランス他 除菌洗浄
永山健康ランド 竹取の湯	浴室石床・ガラス・サウナ室他 除菌洗浄
きらめいと川口（老人ホーム）	施設内壁面・天井面・階段部除菌洗浄
きらめいと新松戸（デイサービス）	室内カーペット除菌洗浄
東京都市大学世田谷キャンパス	共用廊下石床・ホールタイル床・トイレ除菌洗浄
代々木ゼミナール柏校	外壁タイル除菌洗浄
駿河台大学 飯能キャンパス	外壁タイル除菌洗浄
霞ヶ関カントリー倶楽部	外壁タイル除菌洗浄
皇居二重橋外苑広場（環境省）	外構御影石除菌洗浄

その他

新宿高島屋	エスカレーター手すり 除菌洗浄
JR 東日本本社ビル	外壁・石壁 油除去
JR 東日本 新幹線総合車両センター	車両洗浄・ガイシ洗浄・床・外壁
大阪市営地下鉄	車両洗浄・駅構内
大日精化工業(株)	トイレ床・壁面 除菌洗浄
伊佐ホームモデルハウス	土間・壁面コンクリート 除菌洗浄
スーパーいなげや	トイレ・床 除菌洗浄
横浜スタジアム	観客席・バックスクリーン・トイレ床面除菌 除カビ洗浄及び保護
三菱地所(ランドマークタワー)	ドッグヤードガーデン内ガラス面カルキ除去除菌洗浄
鴻池組 本社	入口外壁・階段（エントランスホール）
みなとみらい オーシャンゲート	エントランス吹き抜け洗浄
ロピア スーパーマーケット	食品フロア 天井カビ取り洗浄除菌
尾張屋 スーパーマーケット	食品フロア 天井カビ取り洗浄除菌
東急不動産 東急スウェア	共有部フロア 大理石・御影石の洗浄除菌
オーシャンゲートみなとみらい(東急不動産)	共有フロア・吹き抜け壁 大理石・御影石の洗浄除菌
新宿野村ビル	外構部 インターロッキング・階段洗浄・外壁
リバーサイド隅田（三井住友信託銀行）	共有玄関部 外構インターロッキングの除菌洗浄



SYSTEM BRAIN
CORPORATION

Nano maintenance
construction example collection



Building tiles



Stone monument





Duct outer wall side



Kitchen duct



Shrine



Hot spring facility



supermarket ceiling

video

<https://youtu.be/dH1bFdgqt9c>

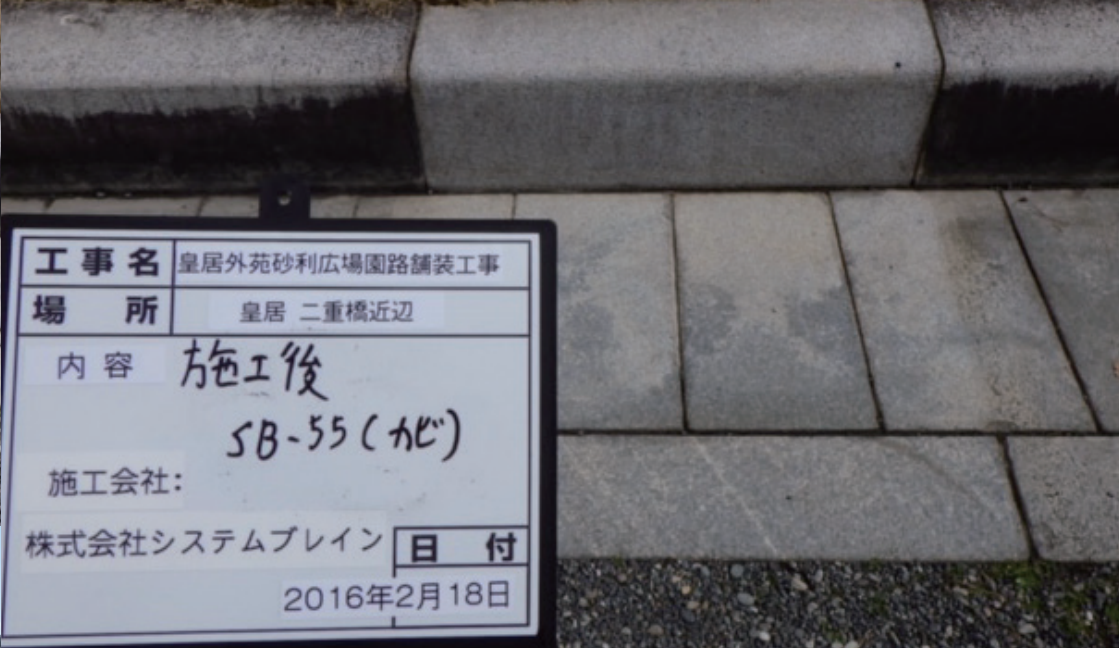


Yokohama Landmark Tower



Nomura Building





Imperial Palace

video

<https://youtu.be/pHlc01iTI0A>



Brick

video

<https://youtu.be/dH1bFdgqt9c>



Stone

video

<https://youtu.be/dH1bFdgqt9c>

For those who want to reduce the wasted time and effort spent on removing dirt

Stubborn mold and oil that wouldn't clean off no matter what you do!

Nano-Maintenance uses the overwhelming washing power used by pros to solve

Your problems with "mold and dirt" instantly and effortlessly!



- With its patentable nanotechnology, it won the Higashi-Kuninomiya International Prize.
- The Nano-Maintenance SB method was adopted by the Urban Renaissance Agency as a leading technology registered product.
- Nano-Maintenance was selected for the Japan International Cooperation Agency's field survey program.

Specialized for mold and dirt that won't come off! Nano-Maintenance, the commercial cleaner chosen by professionals

3 reasons for its overwhelming cleaning power

Reason 1 Dissolves stubborn mold by the roots

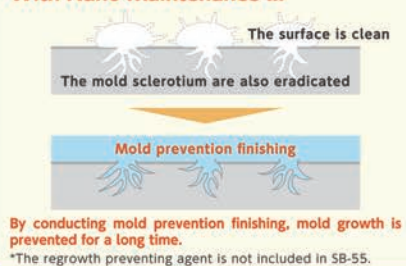
Illustration of mold penetration



When cleaning normally ...



With Nano-Maintenance ...



Reason 2 Removes only mold and dirt without scratching, discoloring, or damaging building materials and materials!!

Nano-Maintenance is a unique professional cleaner, so it doesn't require the use of scrubbing with a brush using powerful mold prevention agents and bleach, but rather the cleaner permeates into walls, wood, and other materials to remove and eradicate mold and dirt from its roots. That's why it is able to restore your valuable buildings, materials, and paint coating without damaging it!!



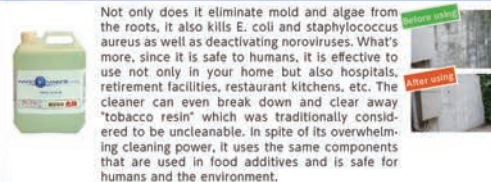
Reason 3 In spite of its overwhelming cleaning power, it is still safe for humans and gentle on the environment.

Nano-Maintenance uses the same components that are used in food additives, so it is safe for humans and gentle on the environment!! In spite of its overwhelming cleaning power, it is safe for humans and nature.

A professional cleaner that eliminates mold and dirt from the roots
Take a look! This kind of overwhelming cleaning power is only possible with Nano-Maintenance!

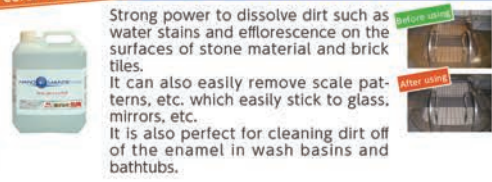
Easy to use! Just apply Nano-Maintenance and wipe it off!

For stubborn mold! SB-55 for mold



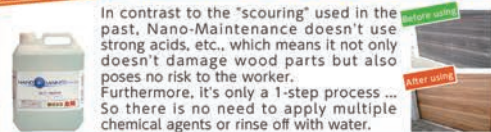
Not only does it eliminate mold and algae from the roots, it also kills E. coli and staphylococcus aureus as well as deactivating noroviruses. What's more, since it is safe to humans, it is effective to use not only in your home but also hospitals, retirement facilities, restaurant kitchens, etc. The cleaner can even break down and clear away "tobacco resin" which was traditionally considered to be uncleanable. In spite of its overwhelming cleaning power, it uses the same components that are used in food additives and is safe for humans and the environment.

For dirt on stones, ceramic tiles and more! SB-66 for dirt on stones



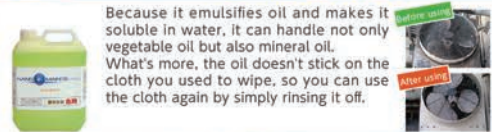
Strong power to dissolve dirt such as water stains and efflorescence on the surfaces of stone material and brick tiles. It can also easily remove scale patterns, etc. which easily stick to glass, mirrors, etc. It is also perfect for cleaning dirt off of the enamel in wash basins and bathtubs.

For dirt that has been there for years! SB-77 for dirt on wood material



In contrast to the "scouring" used in the past, Nano-Maintenance doesn't use strong acids, etc., which means it not only doesn't damage wood parts but also poses no risk to the worker. Furthermore, it's only a 1-step process ... So there is no need to apply multiple chemical agents or rinse off with water.

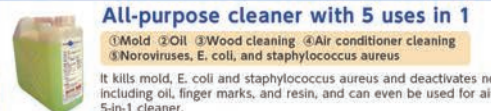
For stubborn dirt! SB-88 for oil spots



Because it emulsifies oil and makes it soluble in water, it can handle not only vegetable oil but also mineral oil. What's more, the oil doesn't stick on the cloth you used to wipe, so you can use the cloth again by simply rinsing it off.

For all dirt!

SB-99 All-purpose cleaner



All-purpose cleaner with 5 uses in 1

- 1 Mold 2 Oil 3 Wood cleaning 4 Air conditioner cleaning 5 Noroviruses, E. coli, and staphylococcus aureus

It kills mold, E. coli and staphylococcus aureus and deactivates noroviruses. It also cleans all kinds of dirt including oil, finger marks, and resin, and can even be used for air conditioner cleaning for an all-purpose 5-in-1 cleaner. It comes in a large 10 liter size, so you can use it for a long time. In spite of its overwhelming cleaning power, it uses the same components that are used in food additives and is safe for humans and the environment.

*Due to it being an all-purpose cleaner with a broad range of applications, it has about 70% of the cleaning power of the other cleaners in the SB series.

Nano-Maintenance SB method

What is the Nano-Maintenance SB method?

Shield a variety of things with only tap water and not using any chemical solutions!
Fill the Nano-Maintenance apparatus with water and simply spray and wipe!

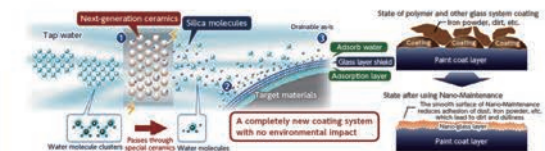


- ① Preserves the beauty of your building inside and out by detaching mold and dirt from the roots and applying a germ-proofing, mold-proofing, and water proofing effect.
- ② This is not a method that uses fungicide or bleach and scrubbing with a brush. It is a method that soaks a special cleaner inside the materials of your wall, wood, etc. to kill mold and eradicate it from its roots.
- ③ It is a method for restoring without damaging the building or wood or discoloring the paint.

By adding the mold prevention (protection) method to the above cleaning method we create the SB method.

A method of execution that seems like simply connecting tap water to the unit and rinsing with water

- ① The next-generation ceramic that is installed on the unit comes into contact with water and the molecules of a material called silica begins to dissolve into the water from the surface via an electrochemical reaction.
- ② The dissolved silica sticks to the target material (floor, sign, metal surface, etc.) creating a Nano-Maintenance layer.
 - The inner most layer firmly absorbs into the floor or other target material
 - The middle layer forms a glass layer shield
 - The outermost layer adsorbs the water and forms a membrane
- ③ Unlike traditional coatings using chemical agents, Nano-Maintenance only uses water and inorganic natural minerals, so it the drainage can be washed away as-is when finished.

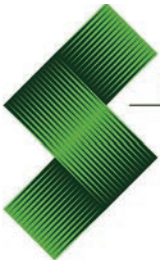


Nano-Maintenance is a completely new glass system shield. Using only natural minerals and water, it creates a highly pure glass system membrane with electrochemically reactive plating (international patent applied for) on the surface of the target material to shut out dirt and make attached dirt easy to remove.

The superior features of the Nano-Maintenance SB method

The Nano-Maintenance SB method was adopted by the Urban Renaissance Agency as a leading technology registered product.

- 1 Work is simple and speedy**
Spraying the specialized cleaner directly onto the part, it permeates to break up the roots of the dirt and wash it away while applying a germ-proofing and mold-proofing effect--speedy with only a small number of people.
- 2 No need for scaffolding**
Doesn't require traditional large-scale scaffolding. For mid-scale buildings and apartments, you can use a basket crane.
- 3 Achieves low cost**
Achieves drastic cost reduction at almost half the cost of normal coating maintenance.
- 4 Long-lasting effect**
Thanks to the germ and mold proofing that is applied in addition to breaking down the roots of mold, which is the main point of mold prevention, the effect is maintained.
- 5 Safe and secure for both people and nature**
The chemical agents it uses are safe for humans, plants and animals. The anti-mold agent for example is the same component that is used in food additives.



SYSTEM BRAIN
CORPORATION

System Brain Corporation

Shinjuku Park Tower N30 FL, Nishi Shinjuku 3-7-1,
Shinjuku City, Tokyo, Japan 〒 163-1030

<https://systembrain.cc/english/>