

直近28,000件分の測定日時・場所・測定者名等のデータを記録

PCアプリでデータ出力が可能

アルコールチェッカー BS-ALC-AP5020



ALCOLIFE® F9 Plus Data Manager

File About

Baud Rate: 115200 Port: COM6 [Bluetooth] Switch Mode

Counter	Num/NO.	Test Mode	Alcohol Context	Measure Date	Measure Time	Station	Location	Address	Oper
4	4	Passive Test	0.00 mg/L	2022-07-01	13:10:28				
5	5	Passive Test	0.00 mg/L	2022-07-01	13:13:20				
6	6	Passive Test	0.00 mg/L	2022-08-01	16:50:34				
7	7	Passive Test	0.00 mg/L	2022-08-01	16:50:54				
8	8	Passive Test	2.78 mg/L	2022-08-01	16:51:29				
9	9	Passive Test	0.00 mg/L	2022-08-02	16:05:51				
10	10	Passive Test	0.00 mg/L	2022-08-02	16:13:18		TOKYO		YAMA
11	11	Passive Test	0.00 mg/L	2022-08-02	16:26:26	BITSTRONG	TOKYO OFFICE		YAMA
12	12	Passive Test	0.00 mg/L	2022-08-04	09:19:44	BITSTRONG	TOKYO OFFICE		YAMA
13	13	Passive Test	0.00 mg/L	2022-08-04	09:21:30	BITSTRONG	TOKYO OFFICE		YAMA
14	14	Passive Test	0.00 mg/L	2022-08-04	09:22:28	BITSTRONG	TOKYO OFFICE		YAMA
15	15	Passive Test	0.00 mg/L	2022-08-04	09:30:29	BITSTRONG	TOKYO OFFICE		YAMA
16	16	Passive Test	0.00 mg/L	2022-08-04	15:23:50	BITSTRONG	TOKYO OFFICE		YAMA
17	17	Passive Test	0.00 mg/L	2022-08-04	15:36:55	BITSTRONG	TOKYO OFFICE		YAMA
18	18	Passive Test	0.00 mg/L	2022-08-04	15:39:55	BITSTRONG	TOKYO OFFICE		YAMA
19	19	Passive Test	0.21 mg/L	2022-08-05	10:57:32	BITSTRONG	TOKYO OFFICE		YAMA
20	20	Passive Test	0.75 mg/L	2022-08-05	10:57:46	BITSTRONG	TOKYO OFFICE		YAMA
21	21	Passive Test	0.25 mg/L	2022-08-05	10:58:02	BITSTRONG	TOKYO OFFICE		YAMA

AlcoPatrol™

Reading records...Finish!!!Reading records...Finish!!!

2022-08-05 10:59:00 COM6:115200/None/8/1 ON

- ウォームアップ後、約1~2秒の吹きかけで測定が行えます。
- 直近28,000件の測定データを記録することができます。
- 専用のPCアプリから測定記録の確認、CSV出力が可能です。
- 一定値以上のアルコールが検出されるとアラーム音と画面の色の变化でお知らせします。
- 専用のBluetoothプリンター(別売り)で検知器から直接データの印刷を行うことができます。
- 校正が必要な日付がデバイス起動時に表示されます。(本製品は1年に一度のセンサー校正が必要です。)

※本製品により得られたデータは飲酒の有無を判断するための一つの判断材料であり、運転の可否を判断するものではありません。

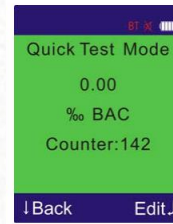


着脱式吹き込み口 燃料電池センサーによる検知
(ブローイングカップ) 約1~2秒での測定が可能

液晶ディスプレイ

0.000-2.000mg/Lの範囲で測定結果を表示
結果に応じて画面の色が変化

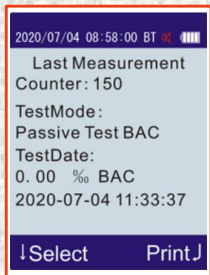
※計測単位はmg/L, mg/100mL, %BAC, ‰BAC
のいずれかを選択可能です



USB端子 専用のPCアプリから
測定データの出力可能

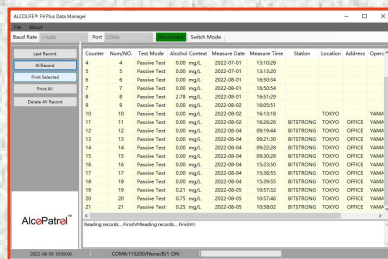
各種操作ボタン

検知器本体の測定記録画面



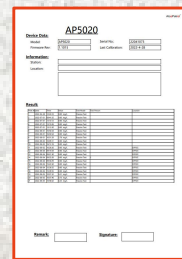
測定者名等の情報入力が可能

PCアプリの測定記録画面

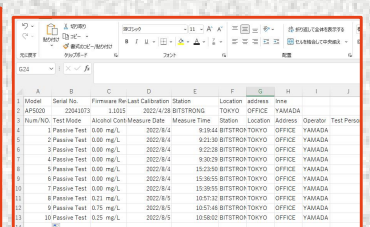


詳細情報の追記が可能

PDF・印刷



CSV



PDFやCSV等様々な形式でデータ出力

型番	BS-ALC-AP5020	測定記録保存件数	28,000件
センサータイプ	燃料電池センサー	PCアプリ出力形式	CSV
校正	最終校正日から12か月※	電源	単3アルカリ乾電池×3本 (電池別売り)
ウォームアップ時間	約15秒	本体寸法	225×60×30 mm
吹きかけ時間	約1-2秒	本体重量	189g(電池含まず)
プリント機能	Bluetoothプリンターによる印刷	使用温度範囲	-5°C~50°C(結露なき事)
測定範囲	0.000-2.000mg/L	保管温度範囲	0°C~55°C(結露なき事)
付属品	専用ケース×1 USB接続ケーブル×1 ブローイングカップ×2		

※最終校正日から1年が経過するとデバイス起動時に「Calibration expedited」というメッセージが表示されます。精度保証のためメンテナンスを行いますので、下記サポートページをご確認下さい。

<https://www.bitstrong.co.jp/store/category/item/alcohol-detector/support>

お問合せ:

発売元

株式会社ビットストロング

<https://www.bitstrong.co.jp/>

〒112-0002

東京都文京区小石川2-25-16小石川パーソナルハウス2F

TEL:03-3868-5605 FAX:03-3868-5616

お問合せはこちらから

imaging@bitstrong.co.jp

または下記Webフォーム

<https://www.bitstrong.co.jp/store/contact/>