

直近28,000件分の測定日時・場所・測定者名等のデータを記録

マウスピース式/吹きかけ式を選択可能

アルコールチェッカー BS-ALC-AP4020



モード切替で測定方法を変更

Test Mode	Alcohol Context
Passive Test	No Alcohol
Active Test	1.85 mg/L
Active Test	0.00 mg/L
Passive Test	No Alcohol
Passive Test	No Alcohol
Passive Test	No Alcohol
Active Test	0.00 mg/L



吹きかけ方式
アルコールの有無



マウスピース方式
アルコール濃度

ALCOLIFE® F9 Plus Data Manager

File About

Baud Rate 115200 Port COM5 Disconnect Switch Mode

Last Record	Counter	Num/NO.	Test Mode	Alcohol Context	Measure Date	Measure Time	Station	Location	Address	Operator	Test Person
AllRecord	19	19	Passive Test	No Alcohol	2022-09-21	16:42:25	BITS...	TOKYO	2F	EGAWA	6
Print Selected	20	20	Active Test	1.85 mg/L	2022-09-22	15:09:33	BITS...	TOKYO	2F	EGAWA	5
Print All	21	21	Active Test	0.00 mg/L	2022-09-22	15:10:56	BITS...	TOKYO	2F	EGAWA	3
Delete All Record	22	22	Passive Test	No Alcohol	2022-09-22	15:11:16	BITS...	TOKYO	2F	EGAWA	1
	23	23	Passive Test	No Alcohol	2022-09-22	15:11:48	BITS...	TOKYO	2F	EGAWA	6
	24	24	Passive Test	No Alcohol	2022-09-22	15:12:07	BITS...	TOKYO	2F	EGAWA	11
	25	25	Active Test	0.00 mg/L	2022-09-22	15:12:44	BITS...	TOKYO	2F	EGAWA	3
	26	26	Active Test	0.00 mg/L	2022-09-22	15:13:20	BITS...	TOKYO	2F	EGAWA	4
	27	27	Passive Test	No Alcohol	2022-09-22	15:13:34	BITS...	TOKYO	2F	EGAWA	3
	28	28	Passive Test	No Alcohol	2022-09-22	15:13:46	BITS...	TOKYO	2F	EGAWA	1
	29	29	Passive Test	No Alcohol	2022-09-22	15:14:02	BITS...	TOKYO	2F	EGAWA	6
	30	30	Active Test	0.00 mg/L	2022-09-22	15:14:23	BITS...	TOKYO	2F	EGAWA	8

AlcoPatrol™

Reading records...Finish!!!

2022-09-22 15:21:48 COM5:115200/None/8/1 ON

- マウスピースを使用せず吹きかけのみで素早くアルコールの有無を確認できるPassiveモード、マウスピースを使用することでより正確な濃度測定が行えるActiveモードの2つのモードを利用できます。
- 一定値以上のアルコールが検出されるとアラームと画面の色の变化でお知らせします。
- 直近28,000件の測定データを記録することができます。
- 専用のPCアプリから測定記録の確認、csv出力が可能です。
- 専用のBluetoothプリンター(別売り)で検知器から直接データの印刷を行うことができます。
- センサー校正が必要な日付をデバイス起動時に表示します。

※本製品により得られたデータは飲酒の有無を判断するための一つの判断材料であり、運転の可否を判断するものではありません。



マウスピース 正確に測定(Activeモード)

吹き込み口 素早い測定(Passiveモード)

液晶ディスプレイ

0.000-2.000mg/Lの範囲で測定結果を表示。結果に応じて画面の色が変化

※計測単位はmg/L, mg/100mL, %BAC, ‰BACのいずれかを選択可能です

各種操作ボタン

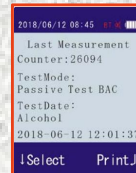


USB端子

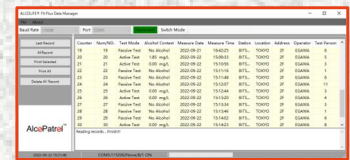
PCと接続してデータを送信
(USB通信ケーブル付属)

Context	Measure Date	Measure Time	Station	Location	Address	Operator	Test Person
lcohol	2022-09-21	16:42:25	BITS...	TOKYO	2F	EGAWA	6
mg/L	2022-09-22	15:09:33	BITS...	TOKYO	2F	EGAWA	5
mg/L	2022-09-22	15:10:56	BITS...	TOKYO	2F	EGAWA	3
lcohol	2022-09-22	15:11:16	BITS...	TOKYO	2F	EGAWA	1
lcohol	2022-09-22	15:11:48	BITS...	TOKYO	2F	EGAWA	6
lcohol	2022-09-22	15:12:07	BITS...	TOKYO	2F	EGAWA	11
mg/L	2022-09-22	15:12:44	BITS...	TOKYO	2F	EGAWA	3
mg/L	2022-09-22	15:13:20	BITS...	TOKYO	2F	EGAWA	4
lcohol	2022-09-22	15:13:34	BITS...	TOKYO	2F	EGAWA	3
lcohol	2022-09-22	15:13:46	BITS...	TOKYO	2F	EGAWA	1
lcohol	2022-09-22	15:14:02	BITS...	TOKYO	2F	EGAWA	6

検知器



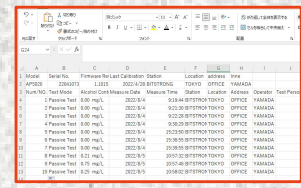
PCアプリ



印刷用紙



CSV



PCアプリの管理画面で住所、名前等の詳細な情報を入力可能

様々な形式でデータ出力が可能

型番	BS-ALC-AP4020	測定記録件数	28,000件
センサータイプ	燃料電池センサー	PCアプリ出力形式	CSV
校正	最終校正日から12か月*	電源	単3アルカリ乾電池×4本(電池別売り)
ウォームアップ時間	約15秒	本体寸法	195×60×35 mm
吹きかけ時間	約1-2秒	本体重量	178g(電池含まず)
プリント機能	Bluetoothプリンター(BS-ALC-PT-FiT112)による印刷	保管温度範囲	0℃~55℃(結露なき事)
使用温度範囲	-5℃~50℃(結露なき事)	測定範囲	0.000-2.000mg/L
付属品	リストストラップ×1, 専用収納ケース×1 マウスピース×2, USB通信ケーブル×1	対応マウスピース	BS-ALC-MP0405

※最終校正日から1年が経過するとデバイス起動時に「Calibration expedited」というメッセージが表示されます。精度保証のためメンテナンスを行いますので、下記サポートページをご確認ください。

<https://www.bitstrong.co.jp/store/category/item/alcohol-detector/support/>

お問合せ:

発売元

株式会社ビットストロング

<https://www.bitstrong.co.jp/>

〒112-0002

東京都文京区小石川2-25-16小石川パーソナルハウス2F

TEL:03-3868-5605 FAX:03-3868-5616

お問合せはこちらから

imaging@bitstrong.co.jp

または下記Webフォーム

<https://www.bitstrong.co.jp/store/contact/>